

# APPORT D'UN PRESTATAIRE DE SOINS AU DOMICILE DANS LA PRISE EN CHARGE DES PLAIES CAVITAIRES L'EXEMPLE DE LA COLLABORATION CICA+ / CLINIQUE DU VAL D'OUEST

**LAGRANGE Vincent** Infirmier Référent Technique, CICA+  
**PERAT Christelle** Infirmière, Clinique du Val d'Ouest  
**VIALATTE Samuel** Infirmier Technico-Commercial, CICA+  
**GHIZZO Thierry** Directeur Général, CICA+  
**GUILLEM Philippe** Chirurgien viscéral, Clinique du Val d'Ouest



« Innover pour la qualité et la sécurité des soins »

7<sup>e</sup> Journée Régionale  
 Qualité et Sécurité en Santé  
 Auvergne Rhône-Alpes  
 Jeudi 13 octobre 2016  
 Espace Tête d'Or Lyon-Villeurbanne

## Introduction

- **Excision chirurgicale avec cicatrisation dirigée :**
  - plaie chirurgicale laissée ouverte : *plaie cavitaire*
  - cicatrisation spontanée
  - favorisée par des *soins infirmiers* postopératoires
- **Les soins postopératoires :**
  - Soins *quotidiens*
  - Au *domicile*
  - Nécessité d'un *matériel spécifique* (compresse, pansements ...)
  - *Surveillance* de l'évolution
  - Gestion des *complications*
- **Partenariat avec un prestataire de soins au domicile (PSAD) :**
  - *Fourniture du matériel* de soins
  - Suivi de la plaie en *lien avec le cabinet infirmier de ville*
  - *Rapport hebdomadaire avec iconographie* pour le chirurgien
  - *Lancement d'alertes* (texto, téléphone, mail) si complication

⇒ **Collaboration CICA+ / Clinique du Val d'Ouest**

## Objectifs

Evaluer le bénéfice d'une collaboration chirurgie – prestataire de soins au domicile (PSAD) pour la gestion des plaies cavitaires postopératoires.

## Méthodes

Type d'étude :

- étude observationnelle rétrospective

Sélection des patients :

- tous les patients pris en charge par le prestataire de soins
- de janvier 2015 (début du partenariat) à juin 2016

Critères de jugement :

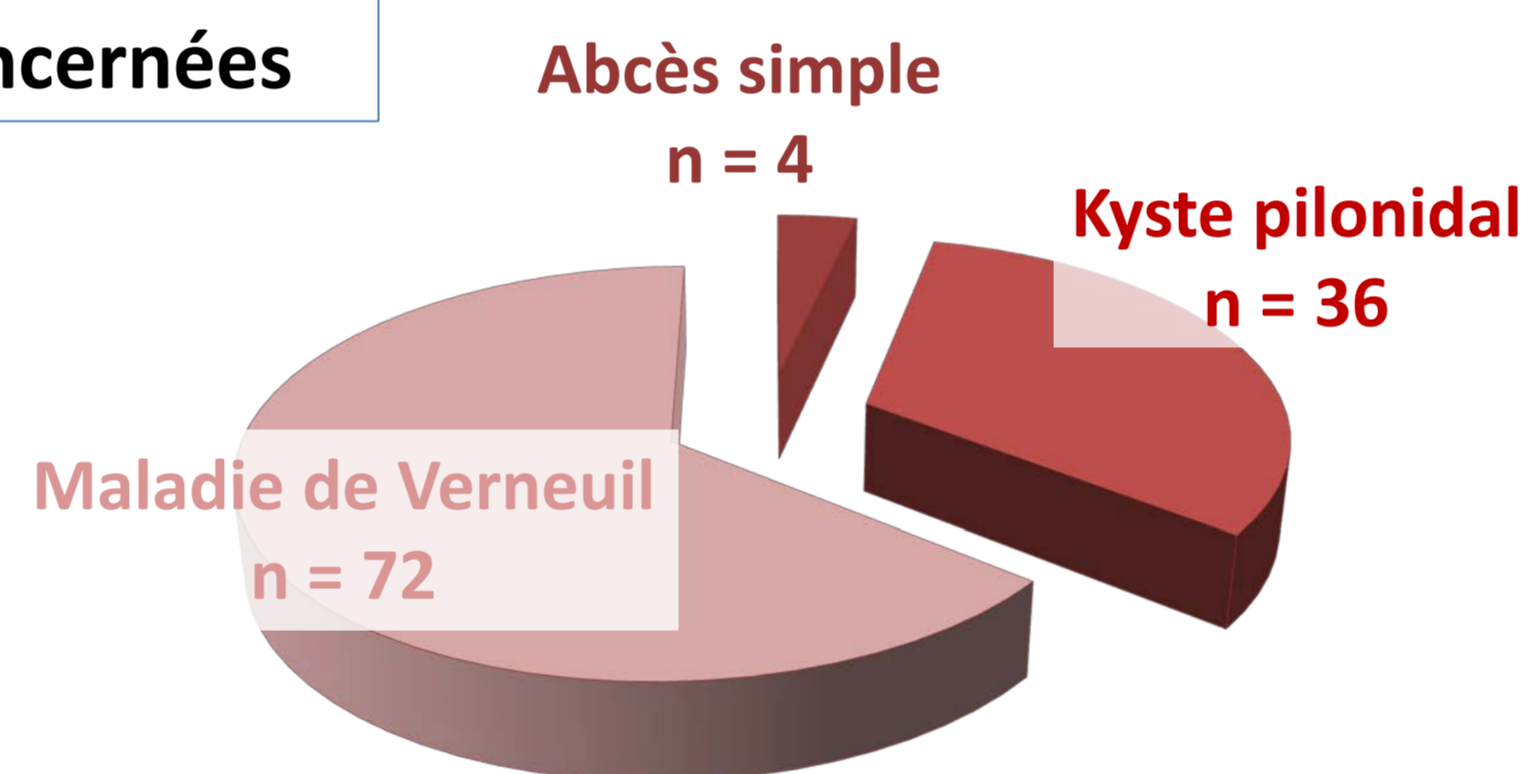
- fréquence et nature des alertes lancées par le PSAD vers le chirurgien
- conséquences pratiques des alertes

## Résultats

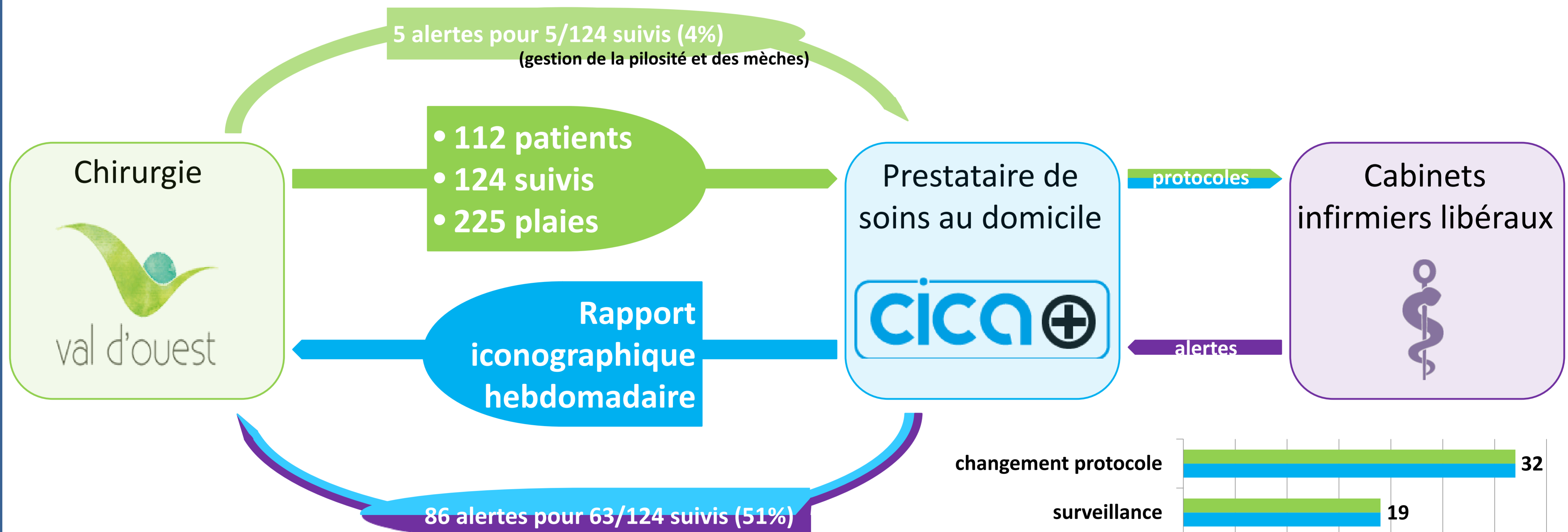
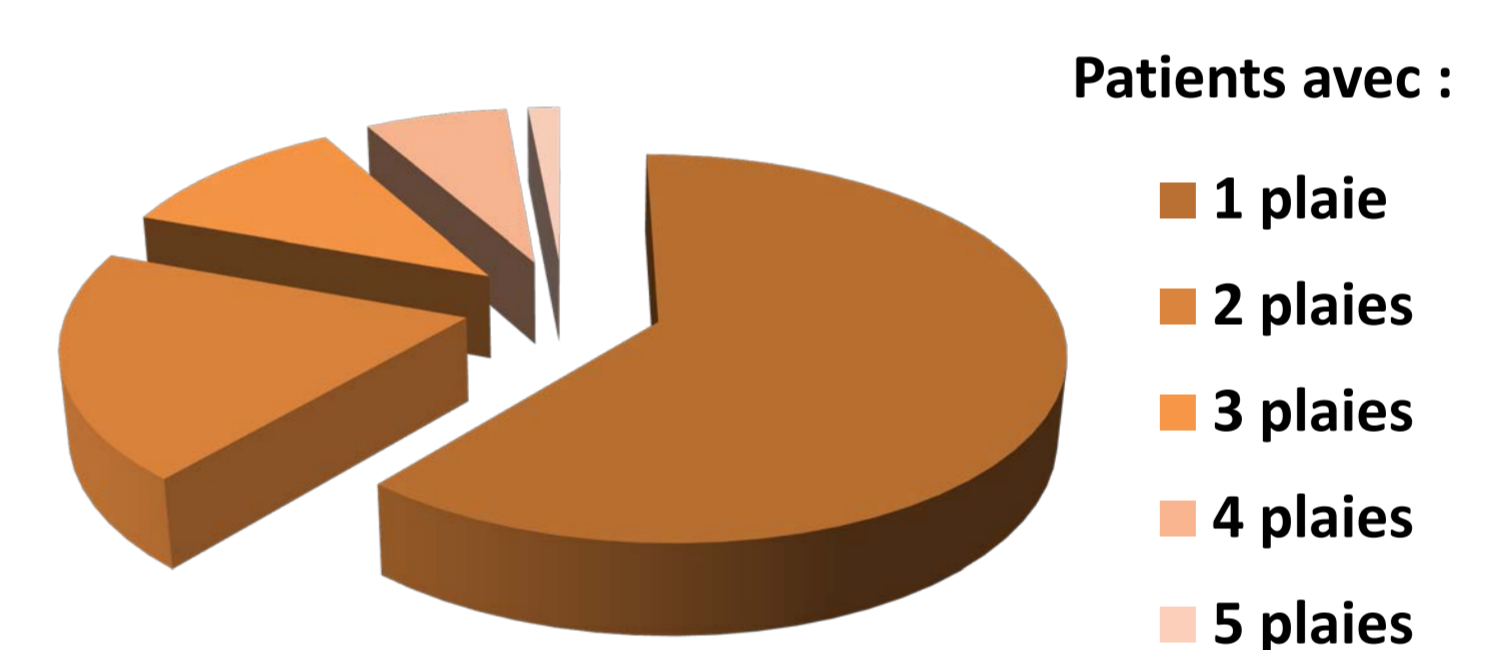
**N = 124 suivis effectifs à 112 patients**

- 134 suivis proposés (10 arrêts précoces par les patients)
- 61 femmes ; 51 hommes
- âge moyen : 33 ans (16 – 84 ans)

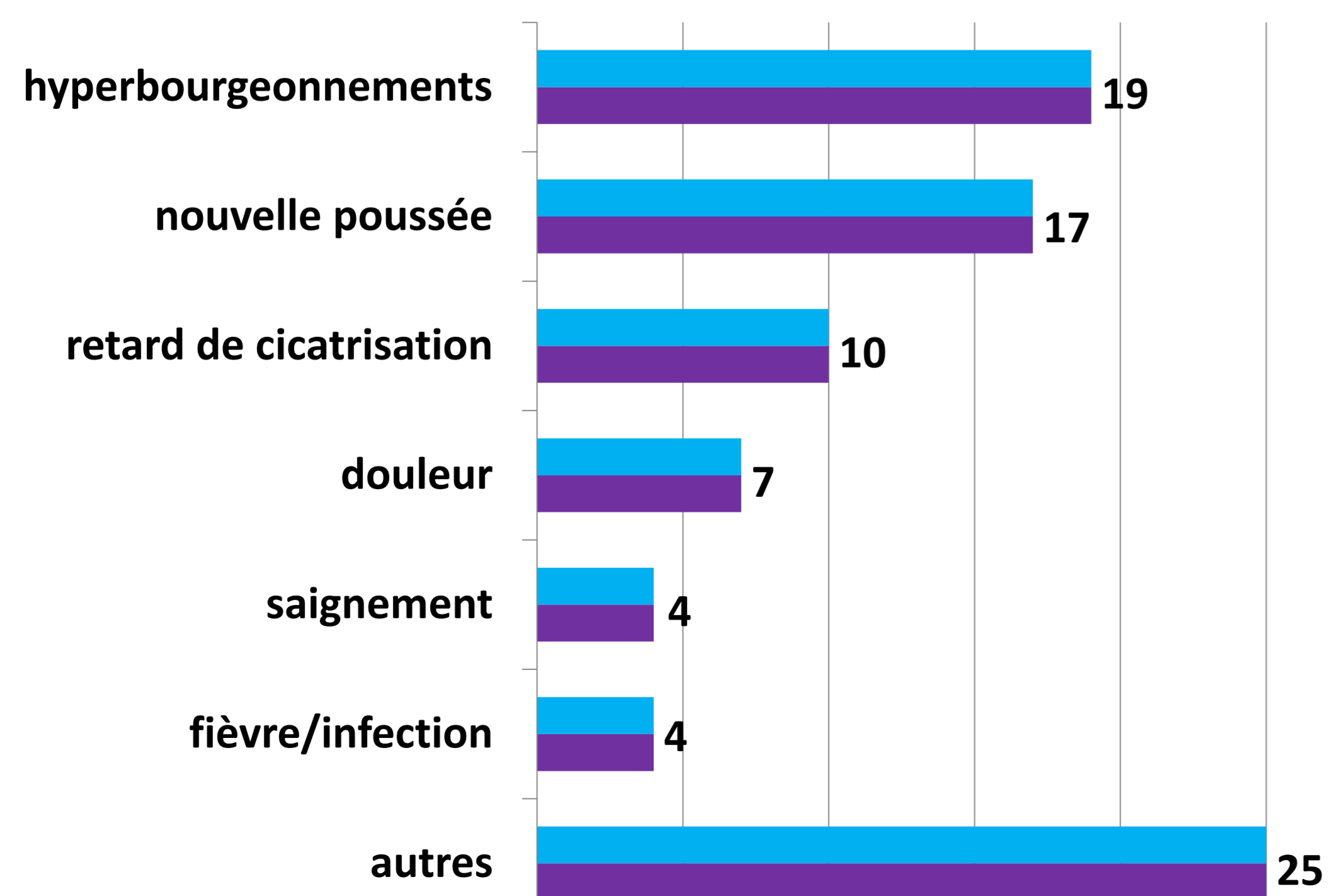
Pathologies concernées



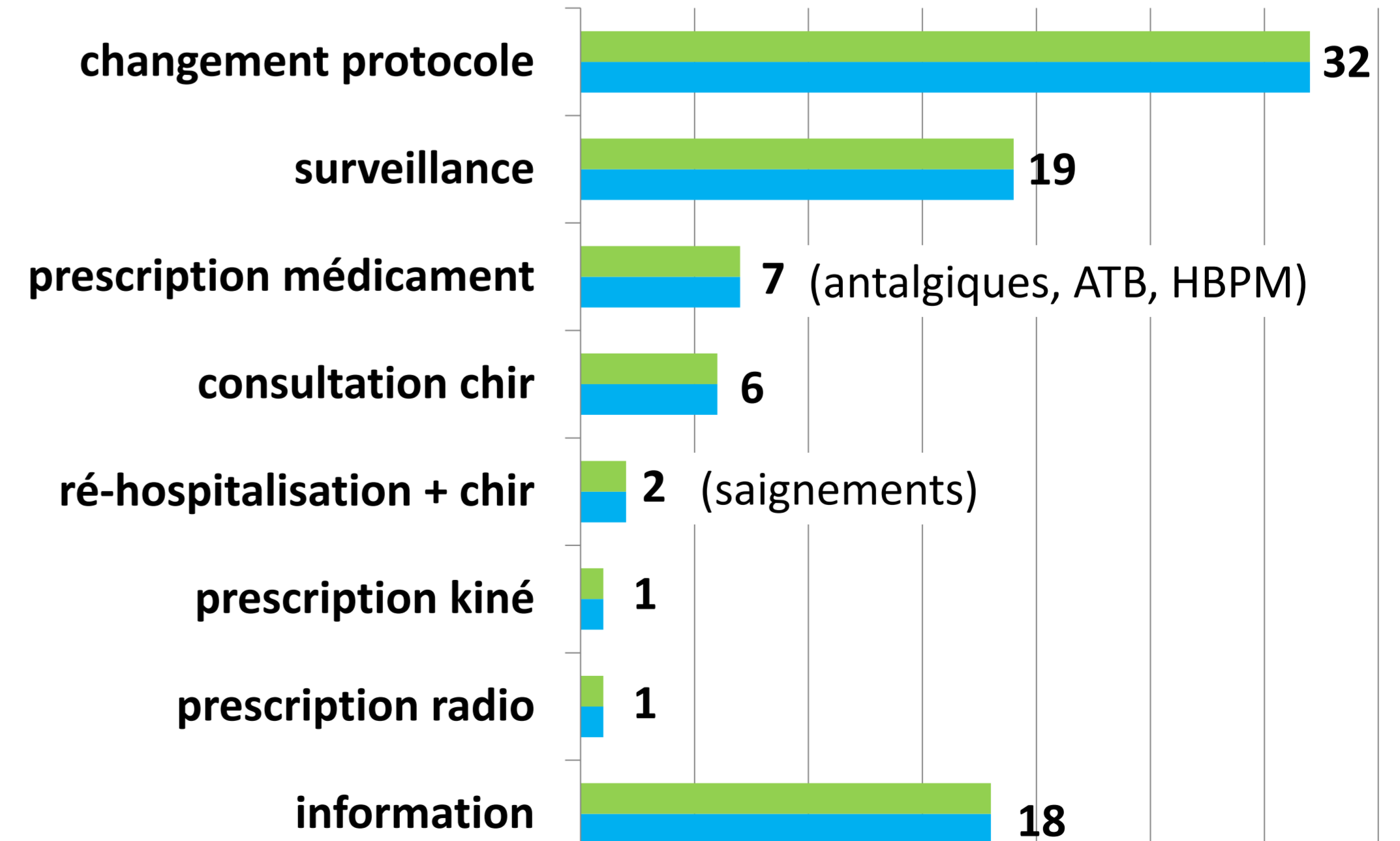
Un total de 225 plaies prises en charge



Nature des alertes



Réponses données



## Conclusions

- facilitation des démarches postopératoire (fourniture du matériel)
- liaison fiable entre le chirurgien et les cabinets infirmiers libéraux
  - lancement d'alertes avec hiérarchisation de la gravité
  - adaptation des protocoles de soins