



NOUVEAU!

RENDEZ-V'OUTILS du CEPPRAAL

45 minutes d'interactivité pour décrypter un outil
d'amélioration !

Judi 28 mai à 18h

**Le système documentaire : barrière de sécurité
efficace ?**

CEPPRAAL – contact@ceppraal-sante.fr – 04 72 11 54 60



Consignes

- Votre micro est automatiquement coupé
- Merci de cliquer sur "arrêtez la vidéo"
- Vous pouvez utiliser la conversation pour partager vos avis et poser vos questions auxquelles nous répondrons à la fin de la séance

Le système documentaire



1. Qu'est-ce que c'est ?



2. A quoi ça sert ?



3. Comment ça fonctionne ?



4. Quelle utilisation dans le cadre de la crise sanitaire ?



5. Que retenir ? Quelles perspectives ?

1. Qu'est-ce que c'est ?

Norme ISO 9000

« Un système documentaire est un ensemble structuré et organisé de documents de natures différentes »

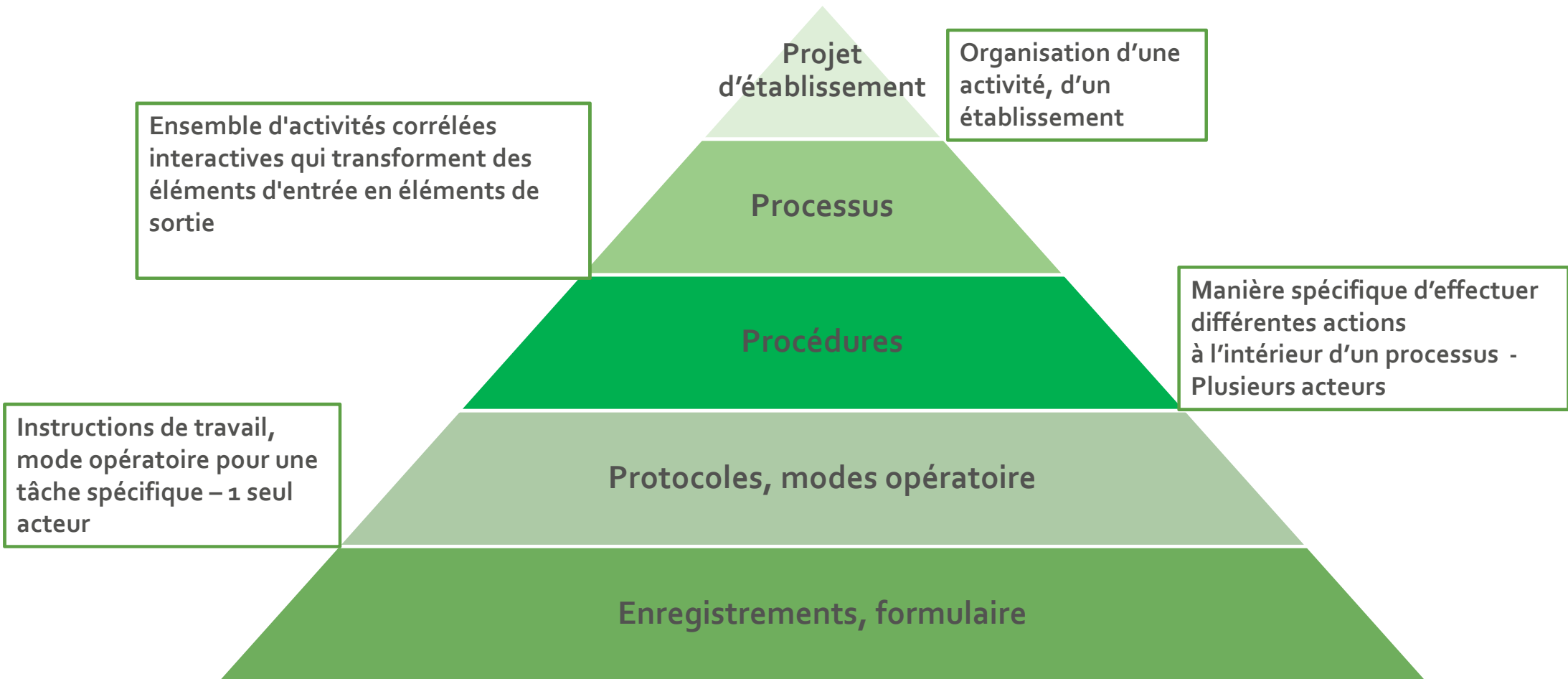
Le système documentaire est l'ensemble des documents sur lesquels s'appuie un organisme pour formaliser son organisation et mettre en œuvre avec succès son système de management

Que formaliser ?

- L'organisation
- Les règles de coopération
- Les règles de fonctionnement de l'établissement
- Les activités à risques
- Les techniques de soins
- La traçabilité de la réalisation d'actes
- ...

***LES DOCUMENTS UTILES ET PERTINENTS
ADAPTES AUX BESOINS DU TERRAIN***

Sous quelle forme ?



2. A quoi ça sert ?

Construire un système de références basé sur la législation, la réglementation, les bonnes pratiques professionnelles qui :

- Fixe par écrit un mode de fonctionnement, une méthode de travail, une pratique... pour pallier les risques
- Standardise et harmonise les pratiques professionnelles
- Constitue la mémoire collective
- Prévoit de nombreux scénarios, afin que **les professionnels puissent faire face rapidement et en toute sécurité à toute situation**

Perception par les professionnels

Les documents sont trop longs et pas adaptés !

Jamais actualisés !

Rien ne fonctionne, ni le logiciel, ni la recherche par mot clé

Quel intérêt ?

Il y a beaucoup trop de documents

C'est une perte de temps

Difficile de retrouver le document dont on a besoin !

Cadrage des pratiques soignantes

- Article R4311-3 Code de santé publique (CSP)
« [...] Il peut élaborer, avec la participation des membres de l'équipe soignante, des protocoles de soins infirmiers relevant de son initiative. Il est chargé de la conception, de l'utilisation et de la gestion du dossier de soins infirmiers [...] »
- Article R 4311-7 CSP
« [...] Mise en œuvre des engagements thérapeutiques qui associent le médecin, l'infirmier ou l'infirmière et le patient, et des protocoles d'isolement. »
- Article R. 4311-8 CSP
« [...] L'infirmier ou l'infirmière est habilité à entreprendre et à adapter les traitements antalgiques, dans le cadre des protocoles préétablis, écrits, datés et signés par un médecin. Le protocole est intégré dans le dossier de soins infirmiers. [...] »
- **Guide du service infirmier Ministère de la santé Mai 2002, les protocoles de soins infirmiers**

3. Comment ça fonctionne ?

- *Plusieurs moyens*
 - *Classeur Papier*
 - *Répertoires informatiques*
 - *Logiciel dédié*
- *Connus de tous*
 - *Circuit*
 - *Accès*
 - *Classement*
 - *Responsabilités*

Tous les professionnels sont impliqués dans la rédaction de document....

Mais il est nécessaire de définir le rôle de chacun

Le cycle de vie d'un document



Equipe

Direction



Equipe

Service
qualité

Création

Validation

Approbation

Diffusion

Application

Suivi

Archivage

Encadrement
et service
qualité

Encadrement
et service
qualité

Encadrement
et service
qualité



4. Quelle utilisation dans le cadre de la crise sanitaire ?

- Le défi de la gestion de crise
 - Fréquence importante des changements : règles mises à jour quasiment en temps réel
 - Réactivité de tous les acteurs
 - Communication en temps réel
 - Dans un contexte inconnu
- Système documentaire au cœur de la crise

Partage et co-construction

- Système d'entraide entre établissements
 - Forum
 - Plateformes en ligne
 - Réunions
 - ...
- A pérenniser ?
 - La co-construction
 - La mutualiser des moyens
 - ...

Adaptation des circuits

- Nouveaux acteurs, rôle de la cellule de crise
- Simplification des circuits
- Diminution des délais de diffusion
- Utilisation de nouveaux supports (images, vidéo...)

5. Que retenir ? Quelles perspectives ?

- Capitaliser sur l'expérience de la crise pour améliorer le système documentaire
- Utiliser des supports dynamiques pour favoriser l'appropriation
- Donner du sens, lier les documents à la sécurité des professionnels et des patients/résidents

Synthèse

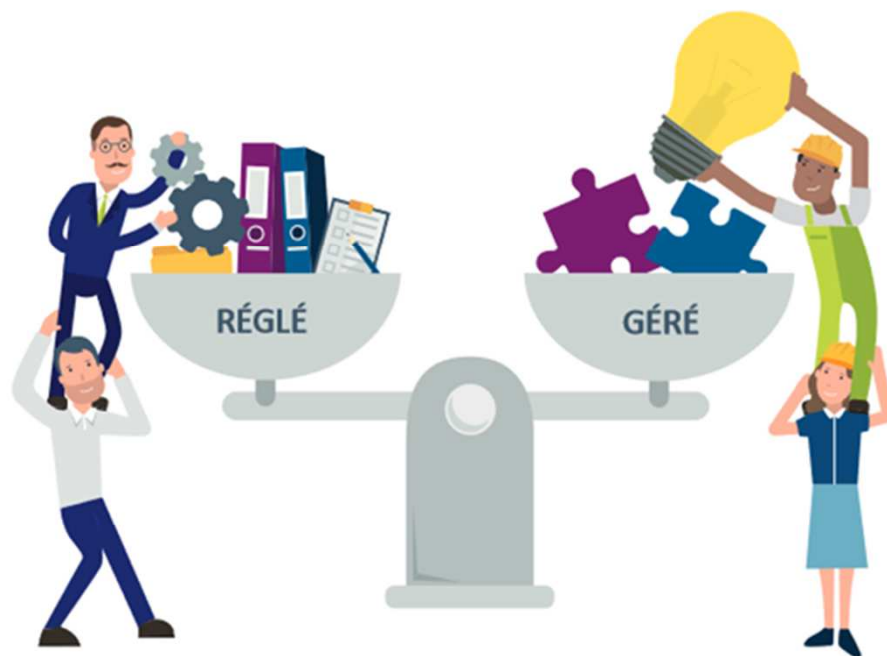
- Le système documentaire reflète la maîtrise des risques d'organisation
- C'est un système apprenant, le "réel" alimente le "prescrit"
- C'est un repère pour les professionnels. Ces repères ont dû évoluer rapidement dans un contexte de crise (nouvelles organisations)
- Equilibre à construire entre le travail prescrit et le travail réel

Sécurité réglée et sécurité gérée

Sécurité réglée

Règles et des procédures afin de garantir la sécurité

Pose un cadre par anticipation des situations, édictes des principes



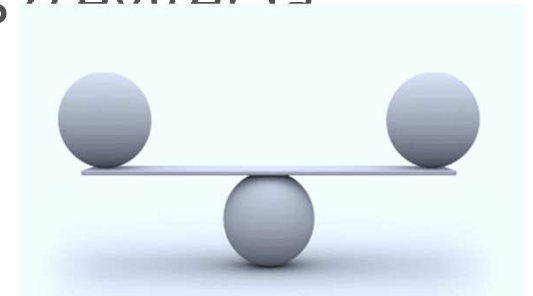
Sécurité gérée

En situation réelle, toutes les règles ne sont pas toujours transposables.

Face à la réalité de certaines situations, les professionnels font appel à leurs compétences pour réagir de façon appropriée

Attention à l'équilibre !!

- Trouver un équilibre pertinent entre le prescrit et le réel
 - Privilégier les comportements "réfléchis" (CS intégrée) que les comportements automatiques de conformité aux règles
- Ne pas négliger la sécurité gérée
 - Privilégier la participation des acteurs de terrain sur la réalité locale du déroulement des scénarios
- Une bonne gestion documentaire ne permet pas d'éviter la crise, mais d'amortir ses effets !



RENDEZ-V'OUTILS du CEPPRAAL



45 minutes d'interactivité pour décrypter
un outil d'amélioration !

CEPPRAAL – contact@cepraal-sante.fr – 04 72 11 54 60



Le briefing
semaine du 15 juin 2020

**L'analyse des événements
indésirables ou remarquables**
semaine du 29 juin 2020

REGARDS CROISES SUR L'EPIDEMIE COVID-19

*APPRENDRE DE LA CRISE SANITAIRE POUR
GARANTIR LA QUALITE ET LA SECURITE DES SOINS*

25 JUN 2020

13H – 17H

VISIO-CONFERENCE



Inscription sur le site internet du CEPPRAAL

Construire une dynamique réflexive pour améliorer le travail en équipe

CAPITALISER : Comprendre le fonctionnement de l'équipe pendant la gestion de crise et en tirer des enseignements pour améliorer l'existant

Objectif comprendre comment l'équipe s'est adaptée à la situation, quel mode de fonctionnement elle a déployé.

Méthode approche socio-cognitive et comportementale : elle passe par l'identification des valeurs et représentations des professionnels qui les ont conduits à adapter leur comportement à la situation.

Public équipe volontaire, engagement de la direction de l'établissement nécessaire

Contactez-nous pour plus d'informations !

 @ceppraal

 www.ceppraal-sante.fr

contact@ceppraal-sante.fr

Vos questions

