



Les rendez-V'Outils du CEPPRAAL

**La gestion de la documentation qualité**

Lundi 21 mars 2022

# Avant de commencer



Merci de ne pas activer vos caméras et micros



Vous pouvez dialoguer avec nous via les « questions »



A la fin de la présentation, merci de consacrer quelques minutes au remplissage du questionnaire de satisfaction

# La gestion de la documentation qualité



1. Qu'est-ce que c'est ?



2. A quoi ça sert ?



3. Comment ça fonctionne ?



4. Quel lien avec l'évaluation ? Quelles perspectives ?

The background features several light blue, curved, brush-stroke-like lines that sweep across the page, creating a sense of movement and design.

**1. Qu'est-ce que c'est ?**

# Définition

Norme ISO 9000

« Un **système documentaire** est un ensemble structuré et organisé de documents de natures différentes »

Le système documentaire est l'ensemble des documents sur lesquels s'appuie un organisme pour formaliser son organisation et mettre en œuvre avec succès son système de management

# Que formaliser ?

## Documents liés à la personne accompagnée:

- Son dossier
- Son projet personnalisé d'accompagnement

## Les fiches projets:

- Projets d'animations
- Projets extérieurs

## Documents liés à l'organisation de l'établissement:

- Organigramme
- Chartes (de bientraitance,...)
- Règlement de fonctionnement
- Les règles de coopération
- Le plan d'actions qualité



## Les procédures:

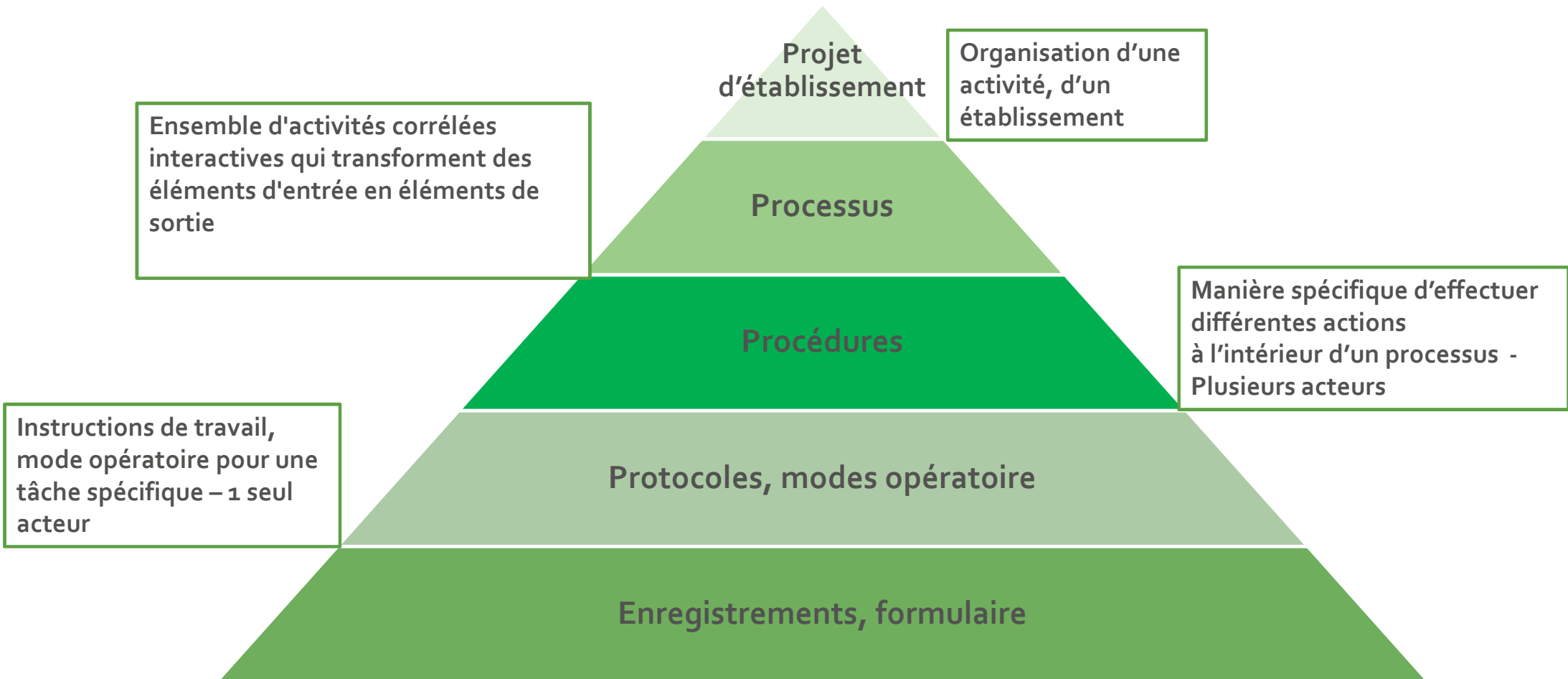
- Procédure d'admission
- Procédure d'identitovigilance
- Les techniques de soins
- La traçabilité de la réalisation d'actes

## Les comptes rendus:

- Comptes rendus CVS
- Comptes rendus des commissions (repas, animation,...)

***TOUS LES DOCUMENTS UTILES ET PERTINENTS  
ADAPTES AUX BESOINS DUTERRAIN***

# Sous quelle forme ?





## 2. A quoi ça sert ?



# Objectifs

Construire un système de références basé sur la législation, la réglementation, les recommandations de bonnes pratiques professionnelles qui :

- Fixe par écrit un mode de fonctionnement, une méthode de travail, une pratique... pour pallier les risques
- Standardise et harmonise les pratiques professionnelles
- Constitue la mémoire collective
- Prévoit de nombreux scénarios, afin que les professionnels puissent faire face rapidement et en toute sécurité à toute situation

# Perception par les professionnels

*Les documents  
sont trop longs  
et pas adaptés !*

*Jamais  
actualisés !*

*Rien ne fonctionne,  
ni le logiciel, ni la  
recherche par mot clé*

*Quel intérêt ?*

*Il y a  
beaucoup trop  
de documents*

*C'est une  
perte de  
temps*

**Difficile de  
retrouver le  
document  
dont on a  
besoin !**



### 3. Comment ça fonctionne ?

# Les moyens

- Plusieurs moyens
  - Classeur Papier
  - Répertoires informatiques
  - Logiciel dédié
- Connus de tous
  - Circuit
  - Accès
  - Classement
  - Responsabilités

**Tous les professionnels sont impliqués dans la rédaction de document....**

Mais il est nécessaire de définir le rôle de chacun

# Le cycle de vie d'un document



Equipe

Direction



Equipe

Qualité

**Création**

**Validation**

**Approbation**

**Diffusion**

**Application**

**Suivi**

**Archivage**

Encadrement  
et qualité

Encadrement  
et service  
qualité

Encadrement  
et qualité





**4. Quel lien avec l'évaluation ? Quelles perspectives ?**

# Les enjeux

- Tenir les documents à jour
- Connaître les documents disponibles
- Rendre les documents accessibles
- Donner du sens

# Synthèse

- Ensemble des règles prescrites
- C'est un repère pour les professionnels.
- Mémoire collective
- Permet un système apprenant, le "réel" alimente le "prescrit"
- Equilibre à construire entre le travail prescrit et le travail réel



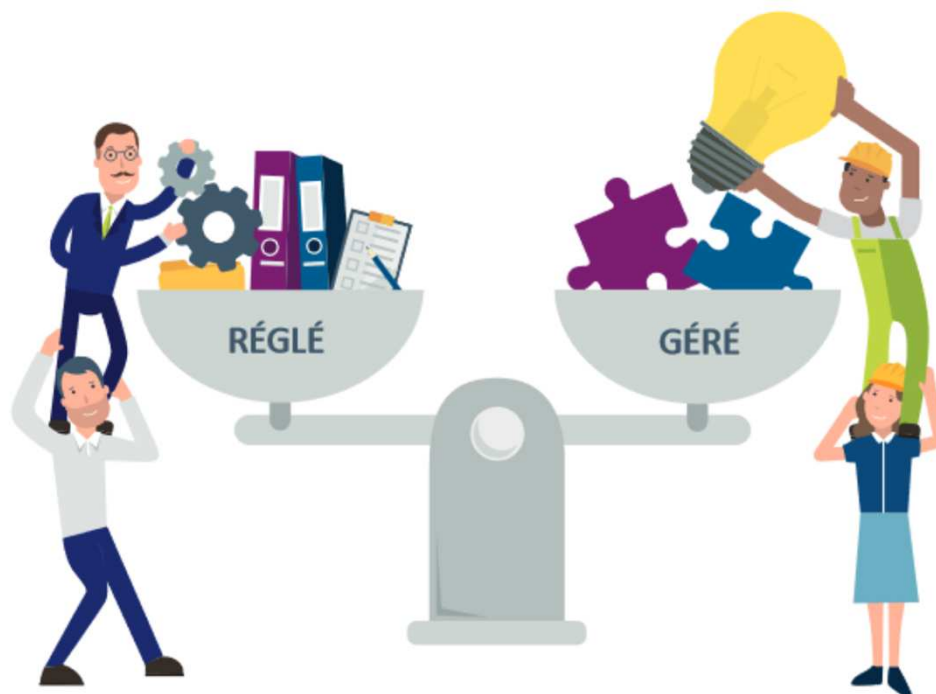
# Sécurité réglée

## Sécurité réglée

Règles et des procédures  
afin de garantir la sécurité  
Pose un cadre par  
anticipation des situations,  
édicte des principes



**Se référer aux documents  
organisés dans le système  
documentaire**



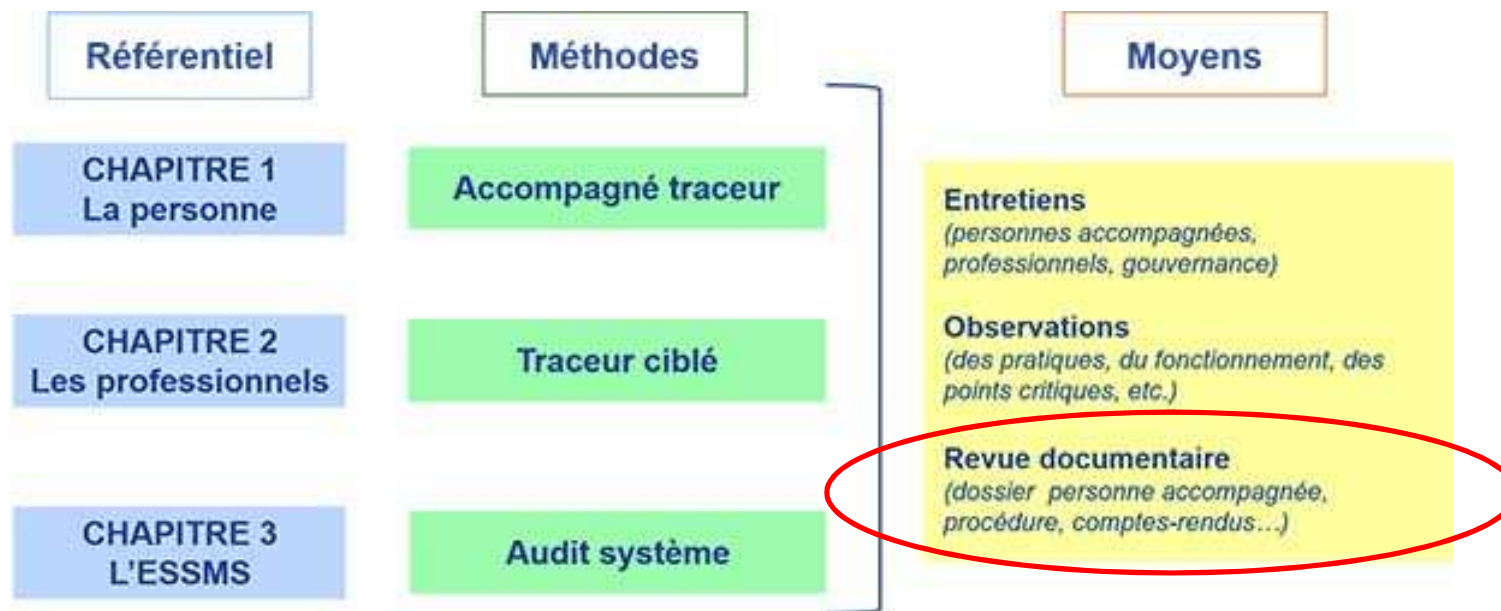
## Sécurité gérée

En situation réelle, toutes  
les règles ne sont pas  
toujours transposables.  
Face à la réalité de  
certaines situations, les  
professionnels font appel à  
leurs compétences pour  
réagir de façon appropriée

# Le système documentaire et l'évaluation

- Evaluation des activités et de la qualité des prestations délivrées au regard des procédures, références et recommandations de bonnes pratiques professionnelles.
  - Actions correctives

# Moyens à déployer



**Prochainement,  
des formations inter-établissement sur  
l'appropriation du nouveau référentiel et  
des méthodes d'évaluation.**



Suivez-nous:



**[ceppraal-sante.fr](http://ceppraal-sante.fr)**

**Pour tous renseignements relatifs  
aux formation en intra:**



**[contact@ceppraal-sante.fr](mailto:contact@ceppraal-sante.fr)**

Contactez-nous:



**04.72.11.54.60**

# Rendez-v'outils 2022 dédiés au secteur médico-social

## Le prochain:



## Puis...

- 20 juin : L'outil SAED : améliorer la communication en équipe
- 19 septembre : L'accompagné traceur
- 17 octobre 2022 : Interdiag EHPAD: réaliser une étude de risques sur le médicament
- 21 novembre 2022 : La méthode ALARMe

# Nouvelle formule pour 2022!

- Une visio-conférence gratuite mensuelle
- Ouverte à tous les acteurs de santé du secteur médico-social
- D'une courte durée (45 min)
- Pour décrypter un outil d'amélioration de la qualité et de la sécurité des soins en lien avec l'évaluation des ESSMS
- Et répondre à vos questions !

Suivi d'un temps d'échange de 1h pour répondre aux questions que vous vous posez (réservé à nos adhérents)

# Le programme spécifique au secteur médico-social en 2022

## 4 thématiques:

- La gestion des risques (EI)
- Le travail en équipe
- La coordination qualité
- L'évaluation et sécurité des accompagnements et des soins

## Modalités:

- Formations en inter
- Formations en intra
- RQS
- Accompagnements
- Webinaires

Webinaires spécifiques sur le futur référentiel d'évaluation de la qualité des ESSMS

Contactez-nous:



[contact@ceppraal-sante.fr](mailto:contact@ceppraal-sante.fr)



04.72.11.54.60

Suivez-nous:



[ceppraal-sante.fr](http://ceppraal-sante.fr)