

PROGRAMME D'ACTIONS 2024

Le CEPPRAAL, Structure Régionale d'Appui (SRA) de la région Auvergne-Rhône-Alpes, partage vos préoccupations de fournir des soins et un accompagnement de qualité aux usagers tout au long de leur parcours.

Notre équipe pluri-professionnelle est à vos côtés, dans une dynamique de proximité. Nous vous conseillons, accompagnons, formons et sensibilisons quels que soient votre profession et votre secteur d'activité.

Retrouvez nos actions 2024 dans ce document et sur notre site internet.

- ✓ **Etablissements de santé**
- ✓ **Etablissements médico-sociaux : EHPAD, FAM, MAS**
- ✓ **Secteur ambulatoire**



Sommaire



Page 04

Gestion des risques a priori et a posteriori

Page 05

Travail en équipe

Engagement des usagers

Evaluation qualité sécurité des soins

Page 06

Actions intra-établissement

Page 07

Nous connaître

Page 08

Nous contacter



Inter-établissements

Afin de répondre au mieux à vos besoins, notre programme a été conçu pour couvrir une large possibilité d'apprentissage. Vous pouvez consulter le contenu pédagogique de chaque formation sur notre site internet.



Cap qualité : 2 heures de visio-conférence pour décrire une thématique et en identifier les points clés



Rendez-v'outil : 45 minutes de visio-conférence pour décrypter un outil et ses usages



Focus : 45 minutes de visio-conférence pour examiner une recommandation, un texte réglementaire

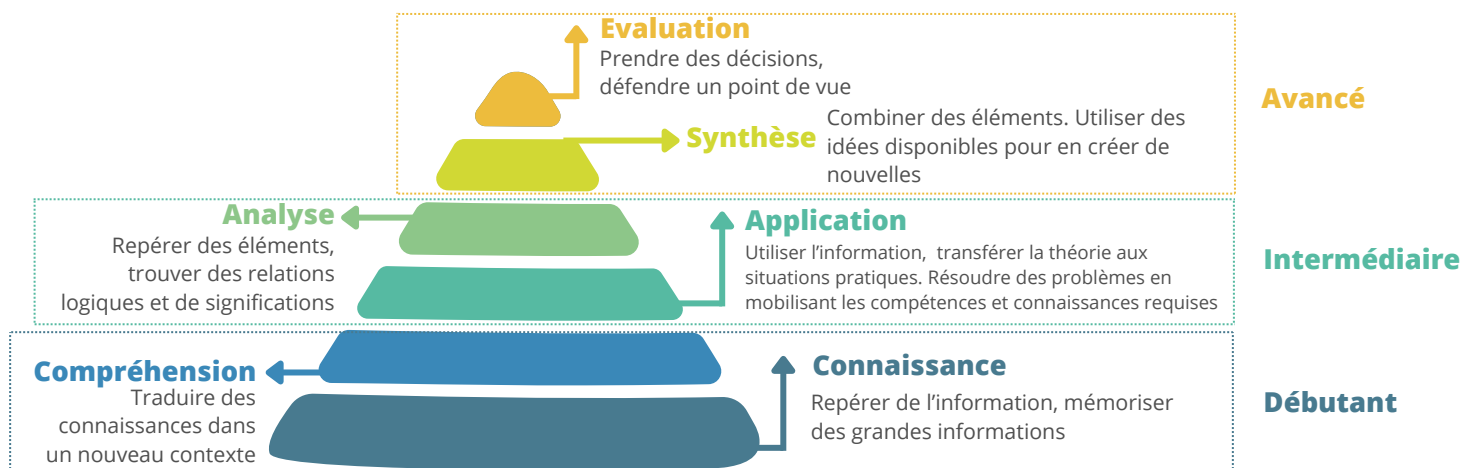


Rencontre Qualité Sécurité : Adapter des outils ou concepts pour les intégrer dans son quotidien, en présentiel uniquement pour favoriser le partage d'expériences



Formation : Apprentissage de connaissance, de méthodes de travail et de savoir-faire, en présentiel ou distanciel

Notre pédagogie



Inter-établissements

Toutes nos formations sont accessibles **aux professionnels des établissements sanitaires et médico-sociaux**. En cas de spécificité, ceci est indiqué dans la colonne secteur.



Top management : directeur d'établissement, président de CME, directeur des soins






Encadrant : médecin coordinateur, cadre de santé, IDEC, chef de service éducatif, pharmacien...






Sans responsabilité d'encadrement: soignants et paramédicaux, AES, éducateur, responsable qualité, gestionnaire de risques, référent qualité...

S : Sanitaire MS : Médico-Social

Secteur	Modalité	Action	Durée	Dates à Lyon	Dates à Clermont-Ferrand
GESTION DES RISQUES A PRIORI ET A POSTERIORI					
	Cap Qualité	Gestion des risques	2h	15/03/2024 Visio	
	Rendez-V'Outil	La méthode d'analyse des causes	45 minutes	08/04/2024 Visio	
	Rendez-V'Outil	Les rencontres de sécurité	45 minutes	13/05/2024 Visio	
	Formation inter-établissement	Réussir l'analyse des événements indésirables associés aux soins (EIAS) : méthode et mise en pratique	0,5 j. en distanciel + 0,5 j. en présentiel	24/05/2024 Visio 24/09/2024 Présentiel	24/05/2024 Visio 03/10/2024 Présentiel
	Formation inter-établissement	Gestion des événements indésirables graves (EIGS) et obligations réglementaires	0,5 jour	31/05/2024 Visio	
	Formation inter-établissement	 Améliorer la maîtrise du risque	1 jour	13/06/2024	06/06/2024
	Rencontre qualité & sécurité	Améliorer le signalement des événements indésirables associés aux soins (EIAS)	0,5 jour	19/09/2024	01/10/2024
	Rendez-V'Outil	Cadre général de l'évaluation des REX	45 minutes	07/10/2024 Visio	
	Rencontre qualité & sécurité	Apprendre de nos erreurs (analyse et RETEX)	0,5 jour	10/10/2024	17/10/2024
	Rendez-V'Outil	 Le récit patient	45 minutes	04/11/2024 Visio	
	Rencontre qualité & sécurité	Facteurs humains	0,5 jour	07/11/2024	26/11/2024
	Cap Qualité	Sécurisation du circuit du médicament	2h	29/11/2024 Visio	
	Rencontre qualité & sécurité	 La culture juste	0,5 jour	12/12/2024	17/12/2024

Inter-établissements




S : Sanitaire MS : Médico-Social

Secteur	Modalité	Action	Durée	Dates à Lyon	Dates à Clermont-Ferrand
TRAVAIL EN EQUIPE					
	Rendez-V'Outil	Evaluation des pratiques collaboratives	45 minutes	03/06/2024 Visio	
	Formation inter-établissement	Sécuriser les prises en charge en améliorant le travail en équipe	1 jour	20/06/2024	25/06/2024
	Cap Qualité	Les comportements de sécurité individuels et collectifs	2h	21/06/2024 Visio	
	Rendez-V'Outil	 Outils d'animation en équipe	45 minutes	01/07/2024 Visio	
	Rendez-V'Outil	 Outils de communication en équipe	45 minutes	09/09/2024 Visio	
	Rencontre qualité & sécurité	 Améliorer la qualité en équipe	0,5 jour	03/12/2024	10/12/2024

S : Sanitaire MS : Médico-Social

Secteur	Modalité	Action	Durée	Dates à Lyon	Dates à Clermont-Ferrand
ENGAGEMENT DES USAGERS					
	Rendez-V'Outil	Le shadowing	45 minutes	04/03/2024 Visio	
	Formation inter-établissement	La méthode Amppati	0,5 jour	14/06/2024 Visio	
S	Formation inter-établissement	Optimiser la collaboration entre représentants des usagers et professionnels	1 jour	10/09/2024	05/11/2024
	Rendez-V'Outil	Les PROMS et les PREMS	45 minutes	02/12/2024 Visio	

S : Sanitaire MS : Médico-Social

Secteur	Modalité	Action	Durée	Dates à Lyon	Dates à Clermont-Ferrand
EVALUATION QUALITE SECURITE DES SOINS					
MS	Formation inter-établissement	L'évaluation de la qualité des établissements et services médico-sociaux	1 jour 2 sessions	19/03/2024 26/09/2024	28/03/2024 12/09/2024
	Cap Qualité	La pertinence des soins	2h	12/04/2024 Visio	
S	Formation inter-établissement	Cycle de formation : Impulser et soutenir une culture de sécurité	5 x 0,5 jour	J1 30/05/2024 J2 27/06/2024 J3 15/10/2024 J4 14/11/2024 J5 06/12/2024	J1 30/05/2024 J2 27/06/2024 J3 15/10/2024 J4 14/11/2024 J5 05/12/2024
MS	Formation inter-établissement	 Mettre en œuvre la méthode de l'accompagné traceur en Ehpad	1 jour en présentiel + 0,5 j. en distanciel	16/05/2024 Présentiel 04/10/2024 Visio	21/05/2024 Présentiel 04/10/2024 Visio
MS	Formation inter-établissement	 Mettre en œuvre la méthode de l'accompagné traceur en MAS/EAM	1 jour en présentiel + 0,5 j. en distanciel	11/06/2024 Présentiel 11/10/2024 Visio	18/06/2024 Présentiel 11/10/2024 Visio
	Cap Qualité	 Impulser une démarche qualité et gestion des risques	2h	20/09/2024 Visio	

Intra-établissement

Toutes les actions proposées en pages 4 et 5, sont également **adaptables en intra-établissement à l'exception des RQS. D'autres propositions sont disponibles sur notre site Internet.**

Quelque soit la maturité de votre démarche qualité, l'équipe du CEPBRAAL définit avec vous un **accompagnement sur mesure**, adapté à votre établissement pour vous aider à atteindre vos objectifs.

Les professionnels

- N'osent pas déclarer les événements indésirables
- Veulent s'investir dans l'amélioration du service rendu à l'utilisateur
- Ne consultent pas assez la gestion documentaire
- Souhaitent améliorer la coordination des équipes

Je me demande

- Ce que signifient tous ces sigles " EI, EIAS, EIG, EIGS " ?
- Ma structure est-elle réellement concernée ?
- Comment sécuriser le circuit du médicament dans ma structure ?
- Comment s'organiser pour préparer l'évaluation externe ?



N'hésitez pas à nous contacter. Nous vous proposerons un accompagnement adapté à votre situation, à vos objectifs et vos échéances.

J'ai besoin

- D'un soutien méthodologique
- De sensibiliser ou de former les professionnels
- D'outils pour évaluer ma démarche
- D'accompagner les managers de proximité dans leurs missions

Nous connaître

Nos valeurs

Portées par chaque membre de notre équipe, ces valeurs guident nos actions quotidiennes pour remplir notre mission.

Ecoute : nous cherchons en permanence à comprendre les besoins de nos interlocuteurs

Bienveillance : nous ne jugeons pas, nous cherchons à comprendre et accompagner les efforts de chacun vers une meilleure qualité des soins

Partage : nous partageons l'information, les outils et les expériences avec un maximum possible d'acteurs de la santé en travaillant en mode collaboratif

Ethique : intégrité, respect des personnes

Les +

98 % de professionnels formés satisfaits

Approche interactive et dynamique

Présence sur le terrain et suivi des équipes

Equipe expérimentée d'experts méthodologiques

Reconnaissance régionale et nationale

Nos partenaires

HAS : Haute Autorité de Santé

ARS : Agence Régionale de Santé Auvergne-Rhône-Alpes

FAS : France Assos Santé Auvergne-Rhône-Alpes

FORAP : Fédération des Organismes Régionaux et territoriaux pour l'Amélioration des Pratiques et organisations en santé

Tarifs des prestations

Formation inter-établissements : 335 € adhérent / 510 € Non adhérent

Rencontre Qualité Sécurité : 170 € adhérent / 255 € Non adhérent

Cap Qualité : gratuit adhérent / 116 € Non adhérent

Rendez-v'outil : gratuit (réservé aux adhérents)

Focus : gratuit (adhérents et non adhérents)

Formation intra-établissement : selon la demande sur devis

Nous contacter

Notre équipe administrative et les chargés de missions sont à votre disposition pour vous apporter tout complément d'information et répondre à vos questions. Nous sommes présents sur 2 sites

 04 72 11 54 60 - 06 24 57 65 50

 contact@ceppraal-sante.fr

 www.ceppraal-sante.fr



Site de **Lyon**

162 avenue Lacassagne
69003 LYON

Site de

Clermont-Ferrand

22 allée Alan TURING
63000 CLERMONT-FERRAND



@CEPPRAAL

