

# Programme d'actions 2026



Le CEPPRAAL est la Structure Régionale d'Appui à la qualité des soins et à la sécurité des patients (SRA) de la région Auvergne-Rhône-Alpes.

Notre équipe pluri-professionnelle est à vos côtés, dans une dynamique de proximité.

Nous vous conseillons, accompagnons, formons et sensibilisons quels que soient votre profession et votre secteur d'activité.

Nos actions s'adressent à tous les professionnels des secteurs :

Sanitaire

Médico-social

Elles concernent 3 catégories de public :



**Top management** : directeurs d'établissement, présidents de CME, directeurs des soins...



**Encadrants** : médecins coordinateurs, cadres de santé, IDEC, chefs de service éducatif, pharmaciens...



**Sans responsabilité d'encadrement soignant** : médecins, paramédicaux, AES, éducateurs, responsables qualité, gestionnaires de risques, référents qualité...

# Sommaire

## 3 NOS ACTIONS INTER-ÉTABLISSEMENTS

Sécurisation des parcours .....	3
Travail en équipe .....	4
Engagement des usagers .....	5
Démarche d'amélioration continue de la qualité .....	5

## 6 NOS ACTIONS INTRA-ÉTABLISSEMENTS

## 7 LA MISSION EIGS

## 8 PROJETS DIVERS

Campagnes d'évaluation régionales .....	8
Actions dédiées au secteur sanitaire .....	8
Actions dédiées au secteur médico-sociale .....	9

## 10 MIEUX NOUS CONNAITRE



# Nos actions inter-établissements



Notre programme d'actions inter-établissements est structuré autour de **4 thématiques** :

- **Sécurisation des parcours**
- **Travail en équipe**
- **Engagement des usagers**
- **Démarche d'amélioration continue de la qualité**

Et déployé en **4 modalités** :



**CAP QUALITE** : 1 heure en visioconférence pour **décrire et identifier les éléments essentiels d'une thématique de notre programme.**



**FORMATION INTER-ETABLISSEMENTS** : pour **acquérir des connaissances, des techniques de travail et des compétences pratiques** en visioconférence ou en présentiel.



**RENDEZ-V'OUTIL** : 45 minutes en visioconférence pour **décrypter un outil d'amélioration de la qualité et de la sécurité des soins.**



**WEBINAIRES QUALITE** : 1h 30 en visioconférence **pour approfondir ses connaissances.**

## Sécurisation des parcours



Modalité	Action	Durée	Date à	
			Lyon	Clermont-Ferrand
CAP QUALITE	Sécuriser les parcours : 4 étapes fondamentales	1 h	26 / 02 / 2026 En visioconférence	
RENDEZ-V'OUTIL	Les rencontres de sécurité : un outil au service du management	45 min	02 / 03 / 2026 En visioconférence	
FORMATION INTER-ETABLISSEMENTS	La gestion des EI : du recueil au plan d'actions en passant par l'analyse	7 h	27 / 04 / 2026	21 / 04 / 2026

Modalité	Action	Durée	Date à	
			Lyon	Clermont-Ferrand
FORMATION INTER-ÉTABLISSEMENTS	Lever les freins au signalement : mieux comprendre les enjeux de la gestion des EI	3 h 30	19 / 05 / 2026 En visioconférence	
RENDEZ-V'OUTIL	La méthode ALARME : pour que l'ÉIAS devienne une opportunité d'amélioration	45 min	01 / 06 / 2026 En visioconférence	
WEBINAIRES QUALITÉ	Survenue d'un ÉIAS : accompagner les « secondes victimes »	1 h 30	24 ou 26 / 06 / 2026 En visioconférence	
FORMATION INTER-ÉTABLISSEMENTS	Gestion des événements indésirables graves (EIGS) et obligations réglementaires	3 h 30	02 / 07 / 2026 En visioconférence	
RENDEZ-V'OUTIL	La cartographie des risques : identifier les risques pour mieux les prévenir	45 min	06 / 07 / 2026 En visioconférence	
FORMATION INTER-ÉTABLISSEMENTS	L'annonce du dommage associé aux soins	7 h	10 / 09 / 2026	24 / 09 / 2026
WEBINAIRES QUALITÉ	EIAS/EIGS et risque juridique	1 h 30	09 ou 11 / 09 / 2026 En visioconférence	
RENDEZ-V'OUTIL	Le recueil du récit patient : prendre en compte la voix des usagers lors d'un ÉIAS	45 min	05 / 10 / 2026 En visioconférence	
FORMATION INTER-ÉTABLISSEMENTS	La communication et l'écoute active : deux fondamentaux pour interagir avec soin	7 h	03 / 11 / 2026	///
RENDEZ-V'OUTIL	La check-list : bien plus qu'un simple acte administratif	45 min	07 / 12 / 2026 En visioconférence	
FORMATION INTER-ÉTABLISSEMENTS	Facteurs humains : être sensibilisé pour mieux sécuriser	3 h 30	10 / 12 / 2026	17 / 12 / 2026



## Travail en équipe

Modalité	Action	Durée	Date à	
			Lyon	Clermont-Ferrand
CAP QUALITE	Améliorer le travail en équipe	1 h	02 / 04 / 2026 En visioconférence	
RENDEZ-V'OUTIL	Les outils d'animation d'équipe	45 min	04 / 05 / 2026 En visioconférence	
FORMATION INTER-ÉTABLISSEMENTS	Sécuriser les prises en charge en améliorant le travail en équipe	7 h	04 / 06 / 2026	16 / 06 / 2026
FORMATION INTER-ÉTABLISSEMENTS	Culture et comportements de sécurité : améliorer la sécurité en équipe	3 h 30	08 / 10 / 2026 En visioconférence	
RENDEZ-V'OUTIL	Evaluation des pratiques collaboratives	45 min	02 / 11 / 2026 En visioconférence	
WEBINAIRES QUALITÉ	Développer le leadership au sein des équipes pour la sécurité des accompagnements et des soins	1 h 30	11 / 12 / 2026 En visioconférence	

# Engagement des usagers



Modalité	Action	Durée	Date à	
			Lyon	Clermont-Ferrand
CAP QUALITE	Engager les usagers pour améliorer la prise en charge	1 h	26 / 03 / 2026 En visioconférence	
WEBINAIRES QUALITÉ	Personne de confiance et directives anticipées : de l'obligation à la pratique	1 h 30	29 / 04 / 2026 En visioconférence	
FORMATION INTER-ÉTABLISSEMENTS	Comment impliquer l'utilisateur dans sa prise en charge individuelle et dans le collectif	3 h 30	21 / 05 / 2026 En visioconférence	
FORMATION INTER-ÉTABLISSEMENTS	S'impliquer, mettre en œuvre et déployer un projet de pair-aidance	2,5 J avec intervalle de temps	09 10 ou 11 / 06 / 2026 puis 15 / 12 / 2026	
RENDEZ-V'OUTIL	E-satis : utiliser ses résultats	45 min	07 / 09 / 2026 En visioconférence	
FORMATION INTER-ÉTABLISSEMENTS	La méthode Amppati : comment la mettre en œuvre	3 h 30	17 / 09 / 2026 En visioconférence	

# Démarche d'amélioration continue de la qualité



Modalité	Action	Durée	Date à	
			Lyon	Clermont-Ferrand
CAP QUALITE	La démarche d'amélioration continue : le PDCA (Plan Do Check Act)	1 h	12 / 03 / 2026 En visioconférence	
FORMATION INTER-ÉTABLISSEMENTS	Le dispositif d'évaluation de la qualité des ESSMS : des grands principes à l'application	3 h 30	17 / 03 / 2026 En visioconférence	
FORMATION INTER-ÉTABLISSEMENTS	Comprendre la certification HAS V2025 et maîtriser les méthodes d'évaluation	7 h	24 / 03 / 2026	31 / 03 / 2026
RENDEZ-V'OUTIL	Le plan d'actions qualité et sécurité des soins (PAQSS/PACQ) : un outil dynamique au centre de la démarche d'amélioration	45 min	30 / 03 / 2026 En visioconférence	
FORMATION INTER-ÉTABLISSEMENTS	Les bases de la démarche d'amélioration continue de la qualité	3 h 30	18 / 06 / 2026 En visioconférence	
WEBINAIRES QUALITÉ	L'EPP et les démarches d'évaluation : une étape nécessaire pour s'améliorer	1 h 30	16 / 10 / 2026 En visioconférence	

# Nos actions intra-établissements



## Vous souhaitez être accompagné ?

Quelle que soit la maturité de votre démarche qualité, l'équipe du **CEPPRAAL** élabore avec vous un accompagnement sur mesure, adapté à votre établissement sanitaire, médico-social ou en soins de ville, pour vous aider à atteindre vos objectifs.

L'analyse de vos besoins, de votre contexte et de vos ressources permettra de répondre à vos attentes spécifiques en ajustant nos actions ou en développant, si nécessaire, des thématiques complémentaires sur demande. **Contactez nous par mail pour être accompagné.**



### Les professionnels

- N'osent pas déclarer les événements indésirables
- Veulent s'investir dans l'amélioration du service rendu à l'utilisateur
- Ne consultent pas assez la gestion documentaire
- Souhaitent améliorer la coordination des équipes

### Je me demande

- Ce que signifient tous ces sigles " EI, EIAS, EIG, EIGS " ?
- Ma structure est-elle réellement concernée ?
- Comment sécuriser le circuit du médicament dans ma structure ?
- Comment s'organiser pour préparer l'évaluation externe ?

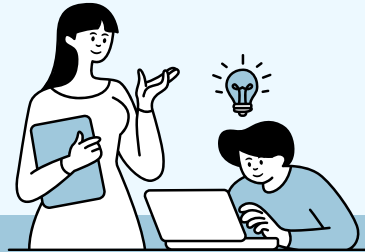


Visitez la page dédiée

### J'ai besoin

- D'un soutien méthodologique
- De sensibiliser ou de former les professionnels
- D'outils pour évaluer ma démarche
- D'accompagner les managers de proximité dans leurs missions

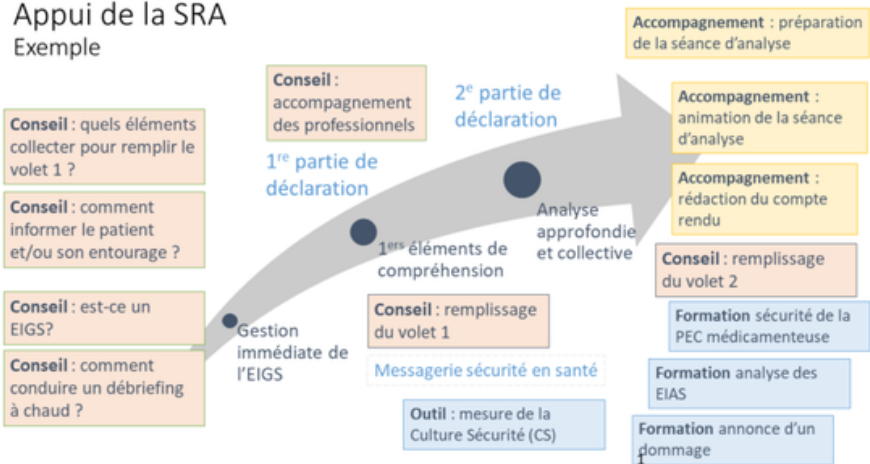
# La mission EIGS



Notre équipe dédiée peut vous fournir un appui ou vous conseiller à toutes les étapes du traitement des EIGS (Événements indésirables graves associés aux soins).

Ses membres sont formés aux méthodes de l'analyse approfondie des causes et aux facteurs humains. ils seront garants d'un respect de la méthodologie et de la qualité d'analyse.

## Appui de la SRA Exemple

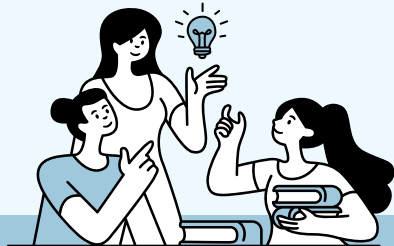


Vous pouvez nous contacter via l'adresse mail dédiée :

[eigs.aura@ceppraal-sante.fr](mailto:eigs.aura@ceppraal-sante.fr)

Visitez la page dédiée

# Projets divers



## Campagnes d'évaluation régionales



**Campagne inter-régionale d'évaluation de la démarche du projet d'accompagnement personnalisé**

**Lancement du projet** : 13/01/2026  
**Phase d'engagement des équipes** : jusqu'au 27/02/2026  
**Collecte des données** : du 9/03 au 15/05/2026



En savoir plus sur le projet



**Choisir avec soin en gériatrie**

Prévue au **4ème trimestre 2026**.

Pour les équipes des services accueillant des personnes âgées de plus de 75 ans



En savoir plus sur le projet et accéder aux outils de la SFGG

## Actions dédiées au secteur sanitaire

Réservés aux adhérents « Plus »

**GRUPE D'ÉCHANGE RÉGIONAL DES RESPONSABLES QUALITÉ EN SANITAIRE**

**3 rencontres annuelles en visioconférence pour**

- Partager les dernières actualités du secteur
- Apports méthodologiques
- Retours d'expérience et partage de réussites

05/05/2026 14h-16h

29/09/2026 14h-16h

15/12/2026 14h-16h

**WEBINAIRES « DÉCRYPT' CERTIF »**

1h pour mieux comprendre les attendus du dispositif de certification.

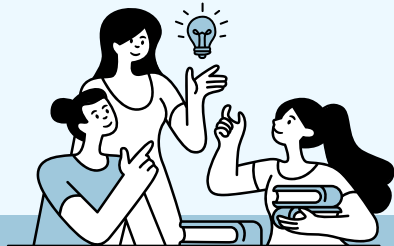
**3 thématiques 2026**

La prise en charge médicamenteuse

Le projet de soins

L'IA et les dispositifs médicaux numériques

# Projets divers



## Actions dédiées au secteur médico-social



Pour tous, avec le soutien financier de l'ARS Auvergne-Rhône-Alpes

Visitez la page dédiée



**Groupe d'échange régional  
des référents qualité en ESMS**

16 mars 2026 de 14 h à 16 h

**Prochaines réunions**

21 septembre 2026 de 14 h à 16 h

07 décembre 2026 de 14 h à 16 h

### WEBINAIRES « QUALITÉ DES ACCOMPAGNEMENTS EN ESMS »

Webinaires en lien avec le décryptage des attendus du dispositif d'évaluation

23 avril 2026

Bienveillance

15 octobre 2026

Expression & participation

# Mieux nous connaître



## Notre vision

Participer aux côtés des structures, des usagers et des institutions à l'amélioration de la qualité et la sécurité des parcours en santé

## Nos valeurs

- **Rigueur et expertise** : nous nous assurons d'apporter les dernières connaissances disponibles
- **Ecoute et adaptabilité** : notre équipe s'adapte aux besoins exprimés par chacun pour fournir un appui qui s'ancre dans la réalité de terrain
- **Bienveillance** : nous ne jugeons pas, nous cherchons à comprendre et accompagner les efforts de chacun vers une meilleure qualité des soins
- **Complémentarité** : nous accompagnons vos équipes en collaboration avec les structures de pilotage et/ou de coordination de votre structure
- **Impartialité** : notre équipe applique des règles de déontologie et de confidentialité et s'engage à ne pas divulguer tout ou partie des informations qu'elle reçoit

## Tarifs des actions inter-établissements

### • Formation Inter-établissements

 **340 €** Adhérent       **518 €** Non adhérent

### • Webinaires qualité

 **Gratuit** Adhérent « Plus »       **80 €** Adhérent "standard" et non adhérent

### • CAP QUALITE

 **Gratuit** Adhérent       **80 €** Non adhérent

### • RENDEZ-V'OUTIL

 **Gratuit** (réservé aux adhérents)



La certification qualité a été délivrée au titre de la catégorie d'action suivante :  
**ACTION DE FORMATION**

**2025, une année marquante !**

Temps forts, projets et actions menées avec et pour les professionnels :  
**consultez notre page récap 2025.**



# Nous contacter



L'équipe pluriprofessionnelle du  
CEPPRAAL est à votre écoute.



[www.ceppraal-sante.fr](http://www.ceppraal-sante.fr)


## **Siège social**



162 Av. Lacassagne  
69003 LYON

## **Site de CLERMONT-FERRAND**

22 Allée Alan Turing  
63000 CLERMONT-FERRAND

 [contact@ceppraal-sante.fr](mailto:contact@ceppraal-sante.fr)

 04 72 11 54 60

  @ceppraal

